

# Dell Precision 3510

## Quick Start Guide

Guide d'information rapide

Guia de Início Rápido

Guía de inicio rápido

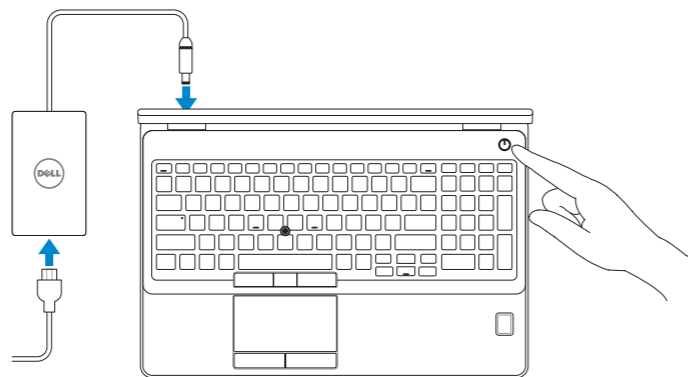


### 1 Connect the power adapter and press the power button

Connectez l'adaptateur d'alimentation et appuyez sur le bouton d'alimentation

Conecte o adaptador de energia e pressione o botão liga/desliga

Conecte el adaptador de alimentación y presione el botón de encendido



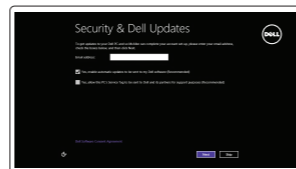
### 2 Finish operating system setup

Terminez la configuration du système d'exploitation

Conclua a configuração do sistema operacional

Finalice la configuración del sistema operativo

#### Windows 8.1

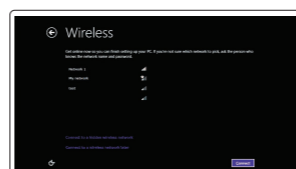


##### Enable security and updates

Activez la sécurité et les mises à jour

Habilitar segurança e atualizações

Active la seguridad y las actualizaciones



##### Connect to your network

Connectez-vous à votre réseau

Conectar-se à rede

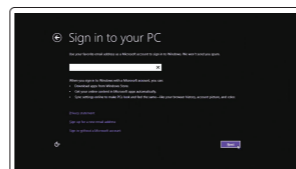
Conéctese a una red

**NOTE:** If you are connecting to a secured wireless network, enter the password for the wireless network access when prompted.

**REMARQUE :** si vous vous connectez à un réseau sans fil sécurisé, saisissez le mot de passe d'accès au réseau sans fil lorsque vous y êtes invité.

**NOTA :** Quando se conectar a uma rede sem fio segura, insira a senha para o acesso à rede sem fio quando solicitado.

**NOTA:** Si se conecta a una red inalámbrica segura, introduzca la contraseña de acceso a la red inalámbrica cuando se le solicite.



##### Sign in to your Microsoft account or create a local account

Connectez-vous à votre compte Microsoft ou créez un compte local

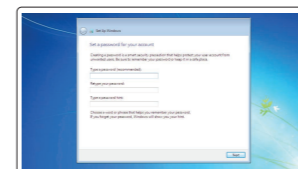
Conectar-se à sua conta da Microsoft ou criar uma conta local

Inicie sesión en su cuenta de Microsoft o cree una cuenta local

Conecte-se a sua conta da Microsoft ou criar uma conta local

Inicie sesión en su cuenta de Microsoft o cree una cuenta local

#### Windows 7

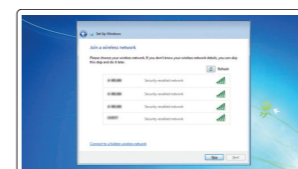


##### Set up password for Windows

Configurez un mot de passe pour Windows

Configure a senha para Windows

Establezca una contraseña para Windows



##### Connect to your network

Connectez-vous à votre réseau

Conectar-se à rede

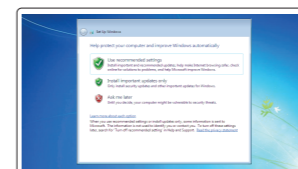
Conéctese a una red

**NOTE:** If you are connecting to a secured wireless network, enter the password for the wireless network access when prompted.

**REMARQUE :** si vous vous connectez à un réseau sans fil sécurisé, saisissez le mot de passe d'accès au réseau sans fil lorsque vous y êtes invité.

**NOTA :** Quando se conectar a uma rede sem fio segura, insira a senha para o acesso à rede sem fio quando solicitado.

**NOTA:** Si se conecta a una red inalámbrica segura, introduzca la contraseña de acceso a la red inalámbrica cuando se le solicite.



##### Protect your computer

Protégez votre ordinateur

Proteja seu computador

Proteja el equipo

#### Ubuntu

Follow the instructions on the screen to finish setup.

Suivez les instructions qui s'affichent pour terminer la configuration.

Siga as instruções na tela para concluir a configuração.

Siga las instrucciones en pantalla para finalizar la configuración.

### Locate Dell apps in Windows 8.1

Localiser les applications Dell dans Windows 8.1

Localize seus aplicativos Dell no Windows 8.1

Localice las aplicaciones Dell en Windows 8.1



##### Register My Device

##### Register your computer

Enregistrez votre ordinateur | Registrar o computador

Registre el equipo



##### Dell Backup and Recovery

##### Backup, recover, repair, or restore your computer

Effectuez une sauvegarde, récupération, réparation ou restauration de votre ordinateur

Faça backup, recupere, repare ou restaure seu computador

Realice copias de seguridad, recupere, repare y restaure su equipo



##### Dell Data Protection | Protected Workspace

Protect your computer and data from advanced malware attacks

Protégez votre ordinateur et vos données contre les attaques malveillantes

Proteja o seu computador e os seus dados de ataques de malware avançado

Proteja el equipo y los datos de ataques de malware avanzados

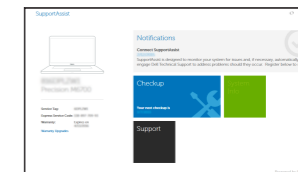


##### Dell SupportAssist Check and update your computer

Recherchez des mises à jour et installez-les sur votre ordinateur

Verifique e atualize o computador

Busque actualizaciones para el equipo



## Product support and manuals

Support produits et manuels  
Suporte ao produto e manuais  
Soporte del producto y manuales

## Contact Dell

Contacter Dell | Entre em contato com a Dell  
Póngase en contacto con Dell

## Regulatory and safety

Règlementations et sécurité | Normatização e segurança  
Normativa y seguridad

## Regulatory model

Modèle réglementaire | Modelo normativo  
Modelo normativo

## Regulatory type

Type réglementaire | Tipo normativo  
Tipo normativo

## Computer model

Modèle de l'ordinateur | Modelo do computador  
Modelo de equipo

## Información para NOM, o Norma Oficial Mexicana

La información que se proporciona a continuación se mostrará en los dispositivos que se describen en este documento, en conformidad con los requisitos de la Norma Oficial Mexicana (NOM):

### Importador:

Dell México S.A. de C.V.  
Paseo de la Reforma 2620 - Piso 11.º  
Col. Lomas Altas  
11950 México, D.F.

Número de modelo reglamentario:	P48F
Voltaje de entrada:	100 V CA–240 V CA
Corriente de entrada (máxima):	2,5 A
Frecuencia de entrada:	50 Hz–60 Hz
Corriente de salida:	4,62 A–6,7 A
Voltaje de salida:	19,5 +/- 1 V CC

[Dell.com/support](http://Dell.com/support)

[Dell.com/support/manuals](http://Dell.com/support/manuals)

[Dell.com/support/windows](http://Dell.com/support/windows)

[Dell.com/support/linux](http://Dell.com/support/linux)

[Dell.com/contactdell](http://Dell.com/contactdell)

[Dell.com/regulatory\\_compliance](http://Dell.com/regulatory_compliance)

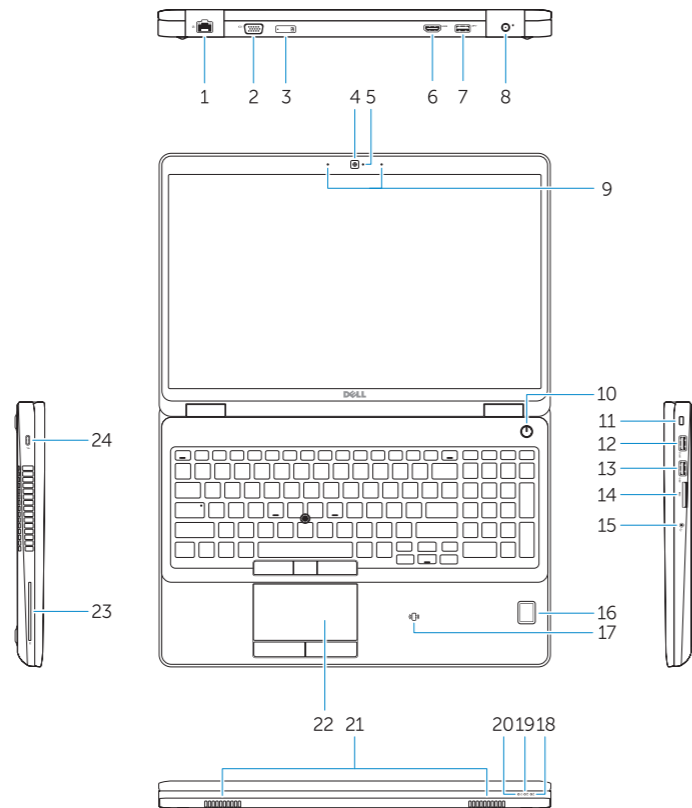
**P48F**

**P48F001**

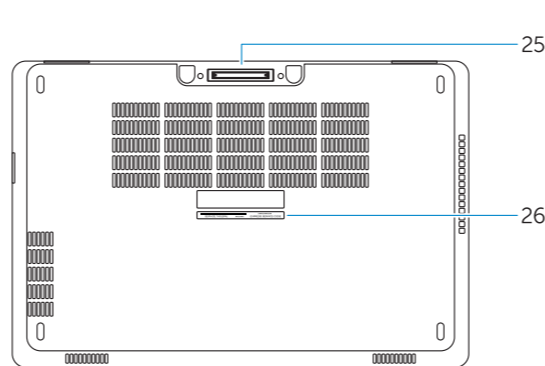
**Dell Precision -3510**

## Features

Caractéristiques | Recursos | Funciones



1. Network connector
2. VGA connector
3. SIM-card slot (optional)
4. Camera (optional)
5. Camera-status light (optional)
6. HDMI connector 1.4
7. USB 3.0 connector
8. Power connector
9. Dual Array microphones
10. Power button
11. Security-cable slot
12. USB 3.0 connector with PowerShare connector
13. USB 3.0 connector
14. SD Memory-card reader
15. Headset connector
16. Fingerprint reader (optional)
17. Contactless smart card reader (optional)
18. Battery-status light
19. Hard-drive activity light
20. Power-status light
21. Speakers
22. Touchpad
23. Smart-Card Reader (optional)
24. Thunderbolt 3 connector (optional)
25. Dock connector
26. Service-tag label



1. Port réseau
2. Port VGA
3. Emplacement de la carte SIM (en option)
4. Caméra (en option)
5. Voyant d'état de la caméra (en option)
6. Connecteur HDMI 1.4
7. Port USB 3.0
8. Port d'alimentation
9. Deux microphones en réseau
10. Bouton d'alimentation
11. Emplacement pour câble de sécurité
12. Port USB 3.0 avec PowerShare
13. Port USB 3.0
14. Lecteur de carte SD

15. Port pour casque
16. Lecteur d'empreintes digitales (en option)
17. Lecteur de carte à puce sans contact (en option)
18. Voyant d'état de la batterie
19. Voyant d'activité du disque dur
20. Voyant d'état de l'alimentation
21. Haut-parleurs
22. Pavé tactile
23. Lecteur de carte à puce (en option)
24. Connecteur Thunderbolt 3 (en option)
25. Port d'ancrage
26. Étiquette de numéro de série

1. Conector de red
2. Conector VGA
3. Ranura para tarjeta SIM (opcional)
4. Cámara (opcional)
5. Indicador luminoso de estado de la cámara (opcional)
6. Conector HDMI 1.4
7. Conector USB 3.0
8. Conector de alimentación
9. Micrófonos de doble matriz
10. Botón de encendido
11. Ranura del cable de seguridad
12. Conector USB 3.0 con PowerShare
13. Conector USB 3.0
14. Lector de tarjetas de memoria SD

15. Conector para auricular
16. Lector de huellas dactilares (opcional)
17. Lector de tarjetas inteligentes sin contacto (opcional)
18. Indicador luminoso del estado de la batería
19. Indicador luminoso de actividad de la unidad del disco duro
20. Indicador luminoso de estado de alimentación
21. Altavoces
22. Superficie táctil
23. Lector de tarjetas inteligentes (opcional)
24. Conector Thunderbolt 3 (opcional)
25. Conector de acoplamiento
26. Etiqueta de servicio



0HTVH9A00

© 2015 Dell Inc.

© 2015 Microsoft Corporation.

© 2015 Canonical Ltd.

Printed in China.

2015-08